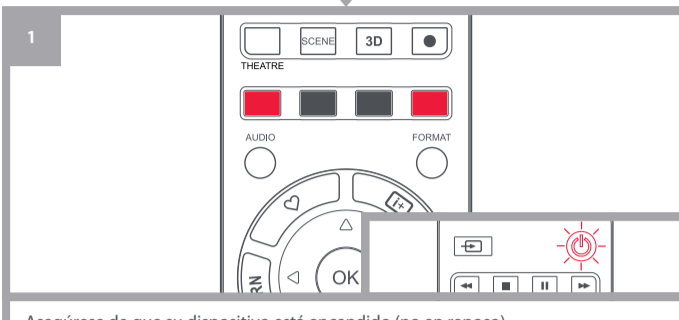


ESPAÑOL - PASO 1: CONFIGURE SU TELEVISOR

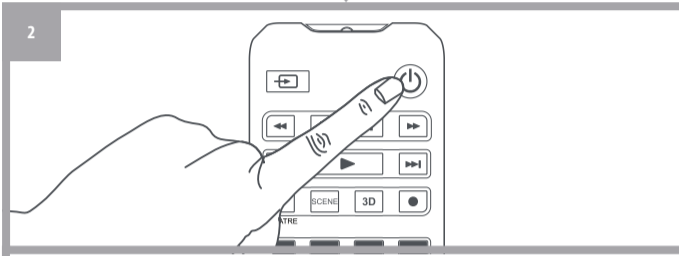
LA MAYORÍA DE LOS TELEVISORES SONY MÁS MODERNOS DEBEN FUNCIONAR DIRECTAMENTE.

Tras colocar las pilas, pruebe algunas teclas y, si funcionan, su mando a distancia estará listo. En caso contrario, realice los siguientes pasos:



Asegúrese de que su dispositivo está encendido (no en reposo).

Mantenga pulsadas las teclas **ROJA + AZUL** hasta que el LED de la tecla Power parpadee dos veces.



Dirija el mando al televisor y mantenga pulsada la tecla **POWER** hasta que se apague el televisor.

El mando a distancia enviará una señal de apagado diferente cada 3 segundos. Tan pronto como se apague el televisor, suelte la tecla **POWER**.

El LED parpadeará dos veces. Ahora pruebe el resto de las teclas del mando y, si funcionan como en su mando original, su mando a distancia estará listo para su uso.

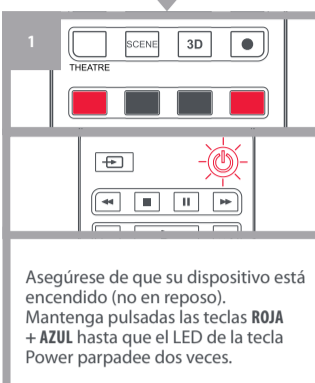
FIN

Si detecta que algunas teclas no funcionan o lo hacen incorrectamente, continúe en el paso siguiente.

PASO 2: SI EL PASO 1 NO FUNCIONA COMO SE ESPERA

¿HAY ALGUNAS TECLAS QUE NO FUNCIONAN COMO SE ESPERA?

Si detecta que algunas teclas no funcionan o lo hacen incorrectamente, continúe en el paso siguiente.



Asegúrese de que su dispositivo está encendido (no en reposo). Mantenga pulsadas las teclas **ROJA + AZUL** hasta que el LED de la tecla Power parpadee dos veces.



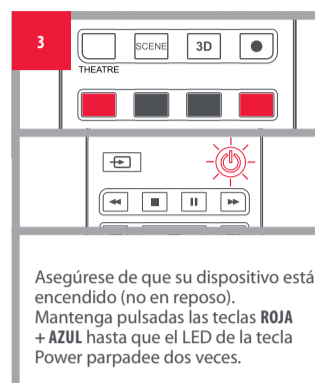
Dirija el mando al televisor y mantenga pulsada una de las teclas que no está funcionando correctamente (por ejemplo, **HOME**).

El mando a distancia enviará una señal cada 3 segundos. Cuando se muestre la función correcta en la pantalla (en este caso **HOME**), suelte la tecla.

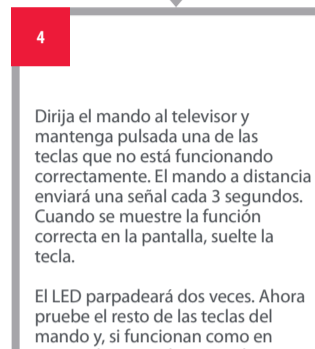
El LED parpadeará dos veces: su mando estará listo para su uso.

FIN

Si detecta que algunas teclas no funcionan o lo hacen incorrectamente, continúe en el paso siguiente.



Asegúrese de que su dispositivo está encendido (no en reposo). Mantenga pulsadas las teclas **ROJA + AZUL** hasta que el LED de la tecla Power parpadee dos veces.



Dirija el mando al televisor y mantenga pulsada una de las teclas que no está funcionando correctamente. El mando a distancia enviará una señal cada 3 segundos. Cuando se muestre la función correcta en la pantalla, suelte la tecla.

El LED parpadeará dos veces. Ahora pruebe el resto de las teclas del mando y, si funcionan como en su mando original, su mando a distancia estará listo para su uso.

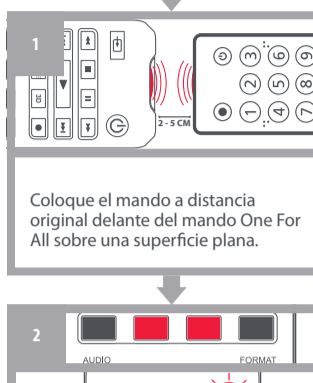
Si hay alguna tecla que no funciona, repita los pasos 3 y 4.

FIN

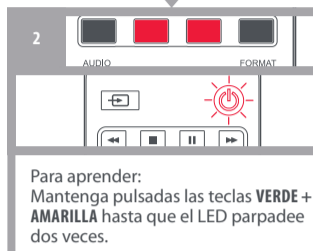
APRENDIZAJE

EMPIECE: programe una nueva función en su mando

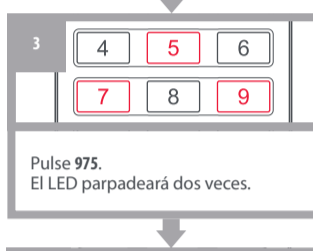
Su mando a distancia One For All puede aprender cualquier función de su mando a distancia original, siempre que funcione.



Coloque el mando a distancia original delante del mando One For All sobre una superficie plana.



Para aprender: Mantenga pulsadas las teclas **VERDE + AMARILLA** hasta que el LED parpadee dos veces.



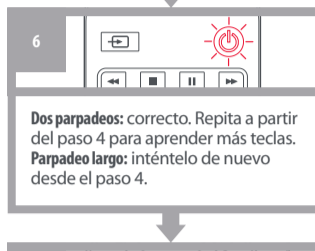
Pulse **975**. El LED parpadeará dos veces.



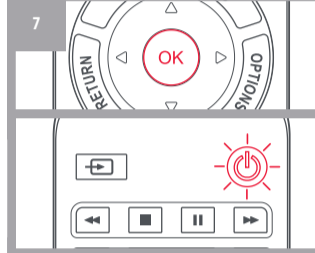
Pulse la tecla que desea aprender en el mando a distancia One For All, como por ejemplo, la tecla **VOL +**.



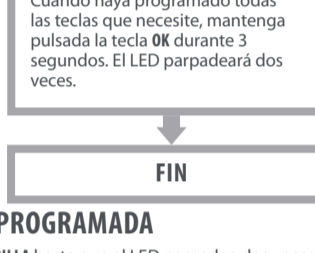
Pulse la tecla que desea aprender en el mando a distancia original, como por ejemplo, la tecla **VOL +** de su mando a distancia **AUDIO**.



Dos parpadeos: correcto. Repita a partir del paso 4 para aprender más teclas. Parpadeo largo: intento de nuevo desde el paso 4.



Quando haya programado todas las teclas que necesita, mantenga pulsada la tecla **OK** durante 3 segundos. El LED parpadeará dos veces.



Pulse la tecla que desea aprender en el mando a distancia One For All, como por ejemplo, la tecla **VOL +**.

FIN

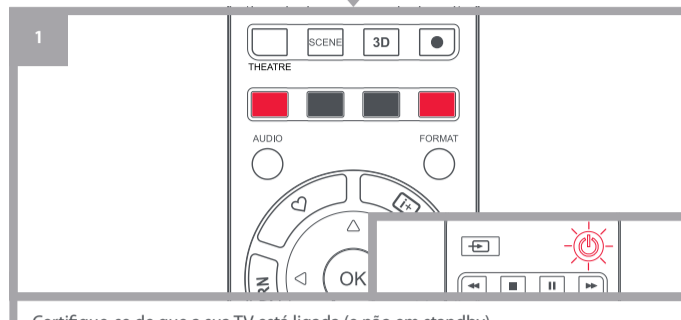
CÓMO ELIMINAR UNA FUNCIÓN PROGRAMADA

- Mantenga pulsadas las teclas **VERDE + AMARILLA** hasta que el LED parpadee dos veces.
- Pulse **976**.
- Pulse dos veces la tecla que hay que desprogramar. El LED parpadeará dos veces y la tecla volverá a su función original.

PORTUGUÊS - PASSO 1: CONFIGURE A SUA TELEVISÃO

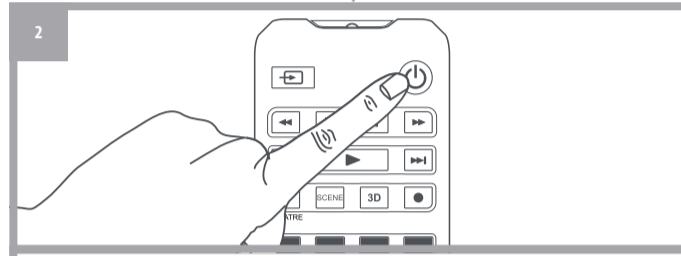
A MAIORIA DAS TELEVISÕES SONY MAIS RECENTES DEVE FUNCIONAR DE IMEDIATO.

Depois de meter pilhas, teste alguns botões e, se estes funcionarem, o seu comando está pronto. Se não, siga os passos seguintes:



Certifique-se de que a sua TV está ligada (e não em standby).

Mantenha os botões **VERMELHO + AZUL** pressionados até o LED por trás do botão Power piscar duas vezes.



Aponte para a TV e mantenha o botão **POWER** pressionado até a TV se desligar.

O comando enviará um sinal diferente de 3 em 3 segundos. Assim que a TV se desligar, largue o botão **POWER**.

O LED piscará duas vezes. Agora, teste os restantes botões do comando: se estes funcionarem tal como o seu comando original funcionava, o comando está pronto para ser usado.

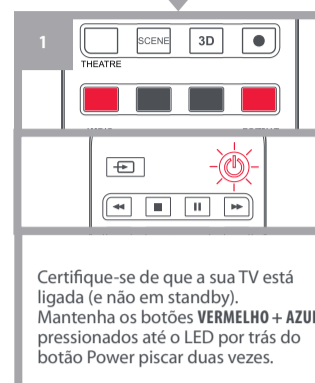
CONCLUIR

Se reparar que alguns botões ainda não estão a funcionar como o esperado (ou que não funcionam de todo), avance para o passo seguinte.

PASSO 2: SE O PASSO 1 NÃO FUNCIONAR COMO O ESPERADO

HÁ ALGUNS BOTÕES QUE NÃO ESTÃO A FUNCIONAR COMO O ESPERADO?

Se reparar que alguns botões não estão a funcionar como o esperado (ou que não funcionam de todo), avance para o passo seguinte.



Certifique-se de que a sua TV está ligada (e não em standby).



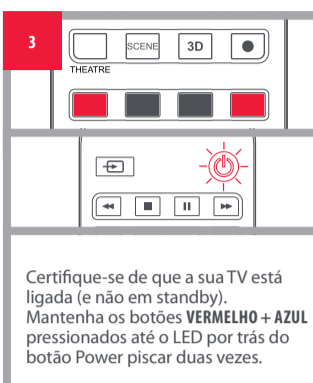
Aponte para a TV e mantenha pressionado um dos botões que não estão a funcionar correctamente (por exemplo **HOME**).

O comando enviará um sinal de 3 em 3 segundos. Quando a função correcta aparecer no ecrã (neste caso **HOME**), largue o botão.

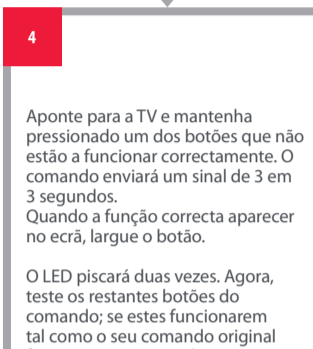
O LED piscará duas vezes – o seu comando está pronto para ser usado.

CONCLUIR

Se reparar que alguns botões ainda não estão a funcionar como o esperado (ou que não funcionam de todo), avance para o passo seguinte.



Certifique-se de que a sua TV está ligada (e não em standby).



Aponte para a TV e mantenha pressionado um dos botões que não estão a funcionar correctamente. O comando enviará um sinal de 3 em 3 segundos. Quando a função correcta aparecer no ecrã, largue o botão.

O LED piscará duas vezes. Agora, teste os restantes botões do comando: se estes funcionarem tal como o seu comando original funcionava, o comando está pronto para ser usado.

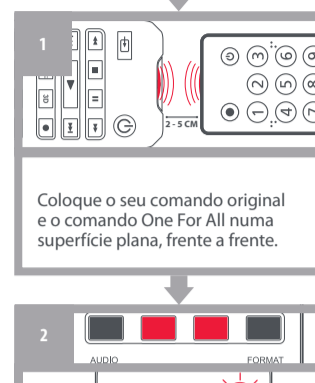
Se vir que há botões que ainda não funcionam, repita os passos 3 e 4.

CONCLUIR

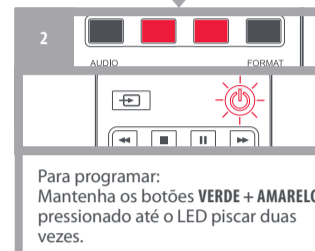
APRENDER

INÍCIO: programe uma nova função com o seu comando

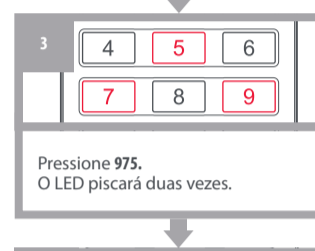
O seu comando One For All pode aprender qualquer função do seu comando original (funcional).



Coloque o seu comando original e o comando One For All numa superfície plana, frente a frente.



Para programar: Mantenha os botões **VERDE + AMARELO** pressionados até o LED piscar duas vezes.



Pressione **975**. O LED piscará duas vezes.



Pressione o botão do comando One For All que pretende aprender, por exemplo: o botão **VOL +**.

CONCLUIR

Quando tiver programado todos os botões de que precisa, mantenha o botão **OK** pressionado durante 3 segundos. O LED piscará duas vezes.

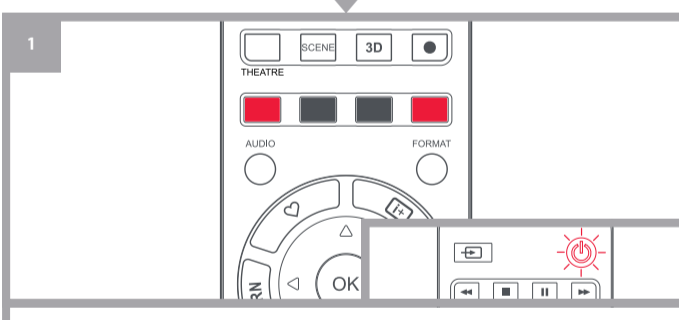
COMO APAGAR UMA FUNÇÃO APRENDIDA

- Mantenha os botões **VERDE + AMARELO** pressionados até o LED piscar duas vezes.
- Pressione **976**.
- Pressione o botão para repor duas vezes. O LED pisca duas vezes e o botão recuperará a função original.

ITALIANO - PASSAGGIO 1: CONFIGURAZIONE DEL TELEVISORE

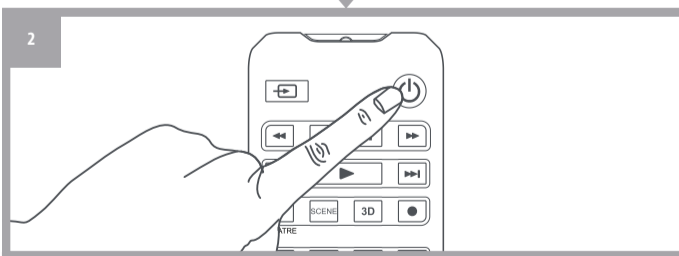
LA MAGGIOR PARTE DEI PIÙ RECENTI TELEVISORI SONY DOVREBBE FUNZIONARE DIRETTAMENTE.

Dopo aver inserito le batterie, provare alcuni tasti. Se funzionano, il telecomando è pronto per l'uso. In caso contrario seguire i passaggi successivi:



Accertarsi che il televisore sia acceso (non in standby).

Tenere premuti i tasti **ROSSO + BLU** finché il LED posizionato dietro il tasto di accensione lampeggia 2 volte.



Posizionarsi verso il televisore e tenere premuto il tasto **POWER** finché il televisore si spegne.

Il telecomando emetterà un segnale di accensione diverso ogni 3 secondi. Non appena il televisore si spegne, rilasciare il tasto **POWER**.

Il LED lampeggerà 2 volte. Provare ora gli altri tasti sul telecomando. Se funzionano come quelli originali, il telecomando è pronto per l'uso.

FINE

In caso di mancato funzionamento di alcuni tasti come previsto procedere con il passaggio successivo.

PASSAGGIO 2: SE IL PASSAGGIO 1 NON FUNZIONA COME PREVISTO

ALCUNI TASTI NON FUNZIONANO COME PREVISTO?

In caso di mancato funzionamento di alcuni tasti come previsto procedere con il passaggio successivo.



Accertarsi che il televisore sia acceso (non in standby). Tenere premuti i tasti **ROSSO + BLU** finché il LED posizionato dietro il tasto di accensione lampeggia 2 volte.



Posizionarsi verso il televisore e tenere premuto uno dei tasti non correttamente funzionanti. Il telecomando emetterà un segnale ogni 3 secondi. Quando sullo schermo viene visualizzata la funzione corretta, rilasciare il tasto.

Il telecomando emetterà un segnale ogni 3 secondi. Quando sullo schermo viene visualizzata la funzione corretta (in questo caso il **HOME**), rilasciare il tasto.

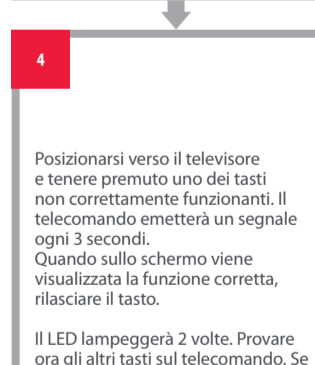
Il LED lampeggerà 2 volte e il telecomando è pronto per l'uso.

FINE

In caso di mancato funzionamento di alcuni tasti come previsto procedere con il passaggio successivo.



Accertarsi che il televisore sia acceso (non in standby). Tenere premuti i tasti **ROSSO + BLU** finché il LED posizionato dietro il tasto di accensione lampeggia 2 volte.



Posizionarsi verso il televisore e tenere premuto uno dei tasti non correttamente funzionanti. Il telecomando emetterà un segnale ogni 3 secondi. Quando sullo schermo viene visualizzata la funzione corretta, rilasciare il tasto.

Il LED lampeggerà 2 volte. Provare ora gli altri tasti sul telecomando. Se funzionano come quelli originali, il telecomando è pronto per l'uso.

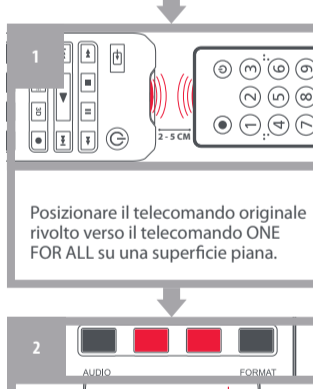
In caso di mancato funzionamento di alcuni tasti ripetere i passaggi 3 e 4.

FINE

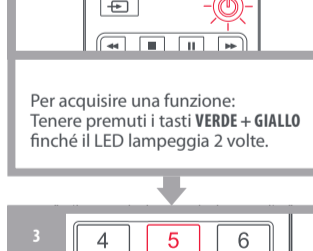
ACQUISIZIONE

INIZIO: ACQUISIZIONE DI UNA NUOVA FUNZIONE DEL TELECOMANDO

Il telecomando ONE FOR ALL può acquisire qualsiasi funzione dal telecomando originale (funzionante).



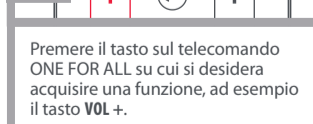
Posizionare il telecomando originale rivolto verso il telecomando ONE FOR ALL su una superficie piana.



Per acquisire una funzione: Tenere premuti i tasti **VERDE + GIALLO** finché il LED lampeggia 2 volte.



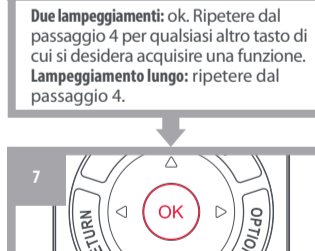
Premere **975**. Il LED lampeggerà 2 volte.



Premere il tasto sul telecomando ONE FOR ALL su cui si desidera acquisire una funzione, ad esempio il tasto **VOL +**.



Premere il tasto sul telecomando originale di cui si desidera acquisire una funzione, ad esempio il tasto **VOL +** del telecomando **AUDIO**.



Due lampeggiamenti: ok. Ripetere dal passaggio 4 per qualsiasi altro tasto di cui si desidera acquisire una funzione. Lampeggiamento lungo: ripetere dal passaggio 4.



Una volta acquisite tutte le funzioni sui tasti necessari, premere e tenere premuto il tasto **OK** per 3 secondi. Il LED lampeggerà 2 volte.

FINE

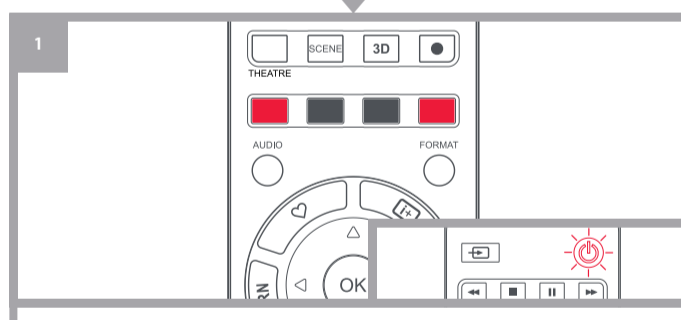
COME CANCELLARE UNA FUNZIONE ACQUISITA

- Tenere premuti i tasti **VERDE + GIALLO** finché il LED lampeggia 2 volte.
- Premere **976**.
- Premere il tasto per effettuare il reset 2 volte. Il LED lampeggerà 2 volte e il tasto riprenderà la funzione originale.

NEDERLANDS - STAP 1: UW TELEVISIE INSTELLEN

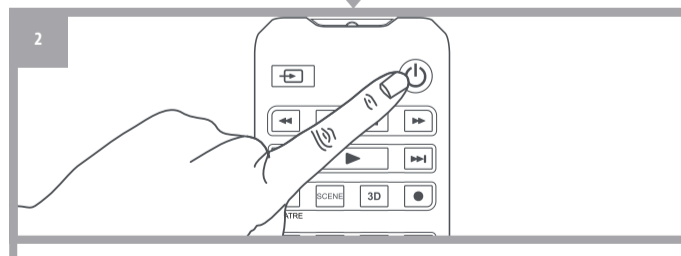
DE MEESTE NIEUWE SONY-TV'S WERKEN DIRECT.

Plaats de batterijen en probeer een paar toetsen uit. Als deze werken, is de afstandsbediening klaar voor gebruik. Zo niet, dan voert u de volgende stappen uit:



Controleer of uw televisie is ingeschakeld (niet in stand-by).

Houd de **RODE EN BLAUWE** toetsen ingedrukt totdat het lampje achter de aan/uit-toets twee keer knippert.



Richt de afstandsbediening op de televisie en houd de **AAN/UIT-TOETS** ingedrukt totdat de televisie wordt uitgeschakeld.

De afstandsbediening stuurt elke 3 seconden een ander aan/uit-signaal. Zodra de televisie wordt uitgeschakeld, laat u de **AAN/UIT-TOETS** los.

Het lampje knippert twee keer. Test nu de andere toetsen op de afstandsbediening. Als deze op dezelfde manier werken als uw originele afstandsbediening, is de afstandsbediening klaar voor gebruik.

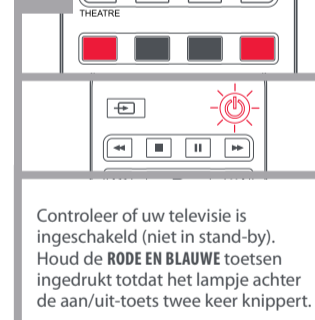
EINDE

Als bepaalde toetsen nog steeds niet naar verwachting (of helemaal niet) werken, gaat u door naar de volgende stap.

STAP 2: ALS STAP 1 NIET DE VERWACHTE RESULTATEN OPLEVERT

WERKEN BEPAALDE TOETSEN NIET ZOALS VERWACHT?

Als bepaalde toetsen niet naar verwachting (of helemaal niet) werken, gaat u door naar de volgende stap.



Controleer of uw televisie is ingeschakeld (niet in stand-by). Houd de **RODE EN BLAUWE** toetsen ingedrukt totdat het lampje achter de aan/uit-toets twee keer knippert.



Richt de afstandsbediening op de televisie en houd één van de toetsen die niet goed werken, ingedrukt (bijvoorbeeld **HOME**).

De afstandsbediening stuurt elke 3 seconden een signaal. Wanneer de juiste functie op het scherm wordt weergegeven (in dit geval **HOME**), laat u de toets los.

Het lampje knippert twee keer. Test nu de andere toetsen op de afstandsbediening. Als deze op dezelfde manier werken als uw originele afstandsbediening, is de afstandsbediening klaar voor gebruik.

Als sommige toetsen nog steeds niet goed werken, herhaalt u stappen 3 en 4.

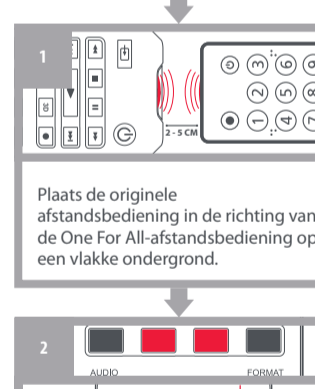
EINDE

Als bepaalde toetsen nog steeds niet naar verwachting (of helemaal niet) werken, gaat u door naar de volgende stap.

LEREN

BEGIN: LEER UW AFSTANDSBEDIENING EEN NIEUWE FUNCTIE

Uw One For All-afstandsbediening kan elke functie van uw originele (werkende) afstandsbediening leren.



Plaats de originele afstandsbediening in de richting van de One For All-afstandsbediening op een vlakke ondergrond.



Om te leren: Houd de **GROENE EN GELE** toetsen ingedrukt totdat het lampje twee keer knippert.



Druk op **975**. Het lampje knippert twee keer.



Druk op de toets op de One For All-afstandsbediening die u wilt leren, bijvoorbeeld de toets **VOL +**.

EINDE

EEN GELEERDE FUNCTIE VERWIJDEREN

- Houd de **GROENE EN GELE** toetsen ingedrukt totdat het lampje twee keer knippert.
- Druk op **976**.
- Druk twee keer op de toets die u wilt verwijderen. Het lampje knippert twee keer en de originele functie van de toets wordt hersteld.