

TELECOMANDO OFA STREAMER

URC 7935

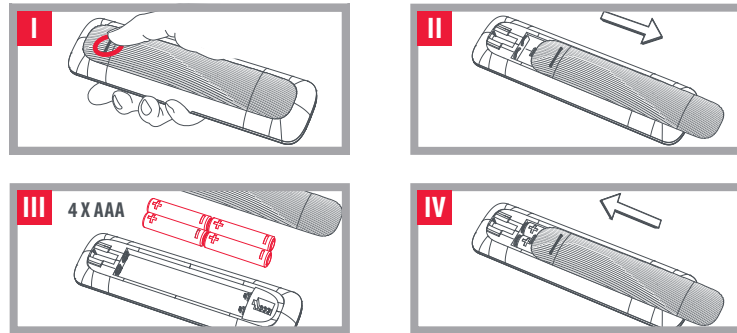
INTRODUZIONE

Grazie di aver acquistato il telecomando One For All Streamer. Questo telecomando è progettato per controllare streaming box come Apple TV o Roku, l'accensione e lo spegnimento nonché l'ingresso del televisore, il volume del televisore o di una soundbar/un ricevitore audio video. Il telecomando offre anche utili macro di scorciatoie per l'accesso diretto alle app di streaming preferite. Il LED multicolore intorno al menu circolare facilita il riconoscimento del dispositivo che si sta controllando, semplifica la configurazione e può essere personalizzato con il colore preferito.

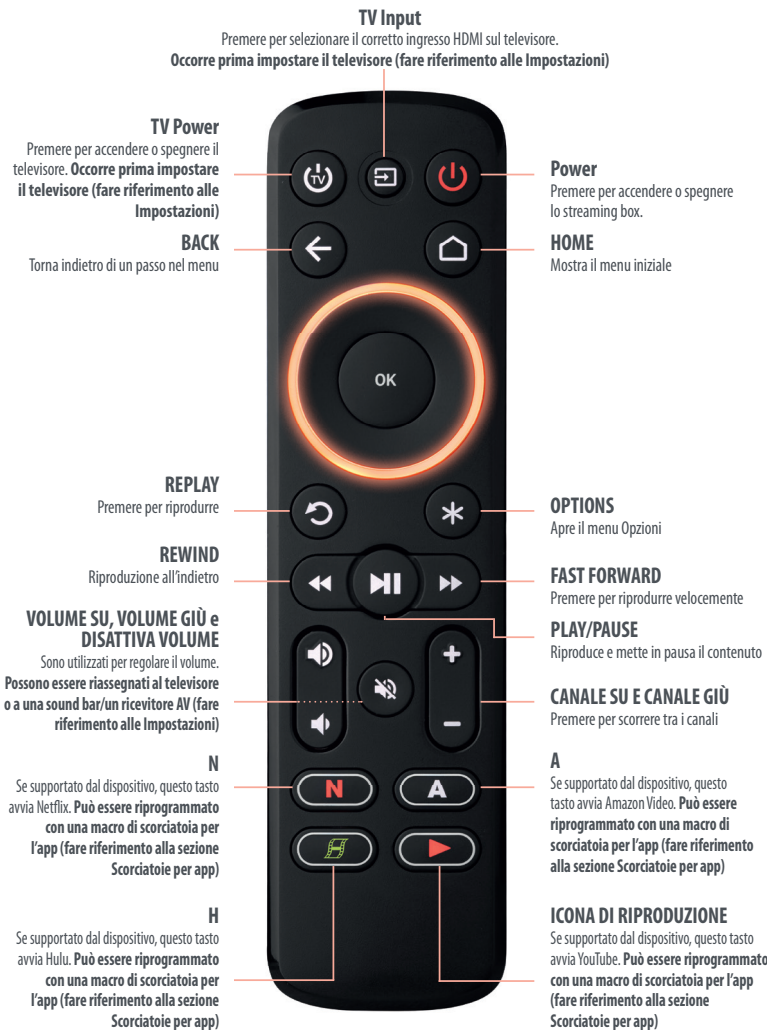


ITALIANO

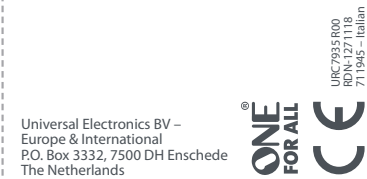
PREPARA IL TUO TELECOMANDO PER L'INSTALLAZIONE



DESCRIZIONE DEI TASTI



www.oneforall.com



CONFIGURAZIONE

Il telecomando OFA Streamer è pre-programmato per il controllo di uno streaming box Roku e una volta inserite le batterie è pronto per l'uso. Può inoltre essere utilizzato per Now TV Box di Sky o Kwesé Play box. Tuttavia, è anche possibile programmarlo per controllare dispositivi di streaming di altre marche, il volume, la funzione Mute, l'ingresso e l'alimentazione del televisore, oppure il volume e la funzione Mute di una soundbar, se presente. È possibile impostare questi dispositivi sul telecomando come descritto nelle seguenti istruzioni:

A - SIMPLESET

Se il marchio del dispositivo compare nell'immagine del sistema SimpleSet accanto a un codice, utilizzare il sistema SimpleSet descritto in questa sezione. Localizzare il marchio del dispositivo e annotare il codice ad esso associato.

TV

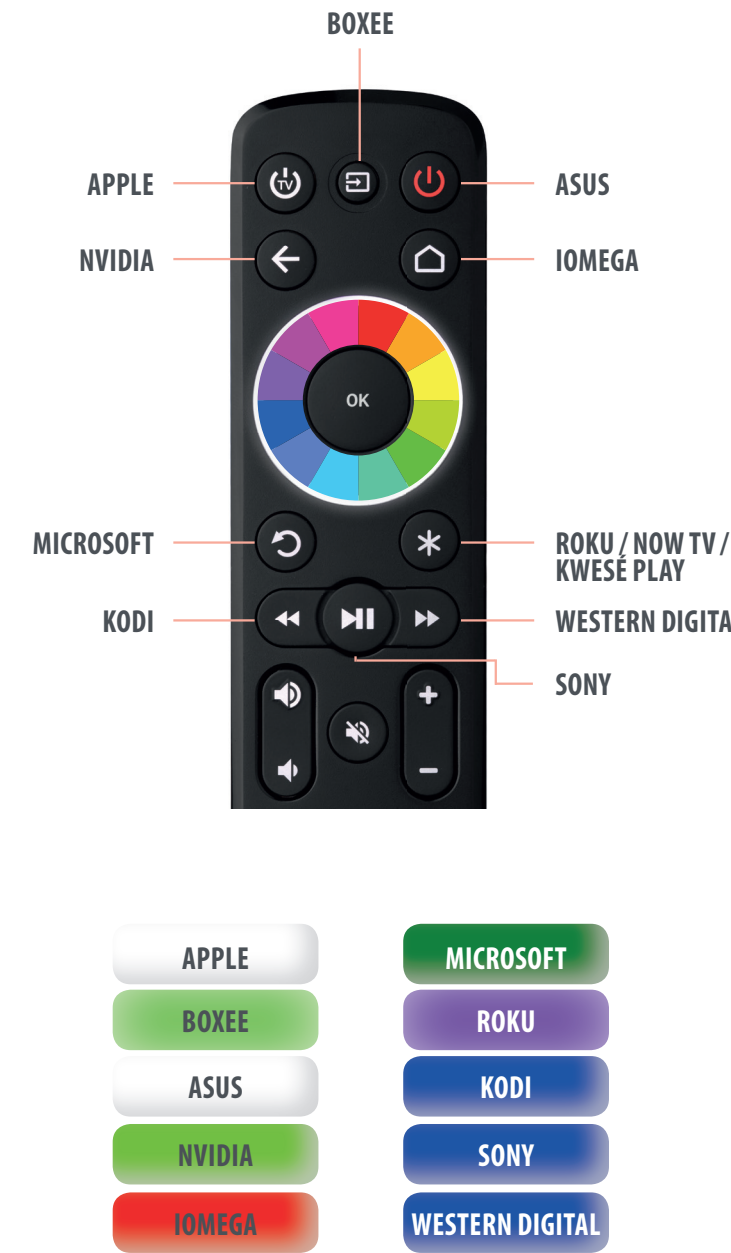
TV Power	BUSH	Replay	SAMSUNG
TV Input	GRUNDIG	Options	SONY / SHARP
Streamer Power	LG	Rewind	TCL / THOMSON
Back	PANASONIC	Play/Pause	TOSHIBA
Home	PHILIPS	Fast Forward	VIZIO



CONFIGURAZIONE

STREAMER BOX

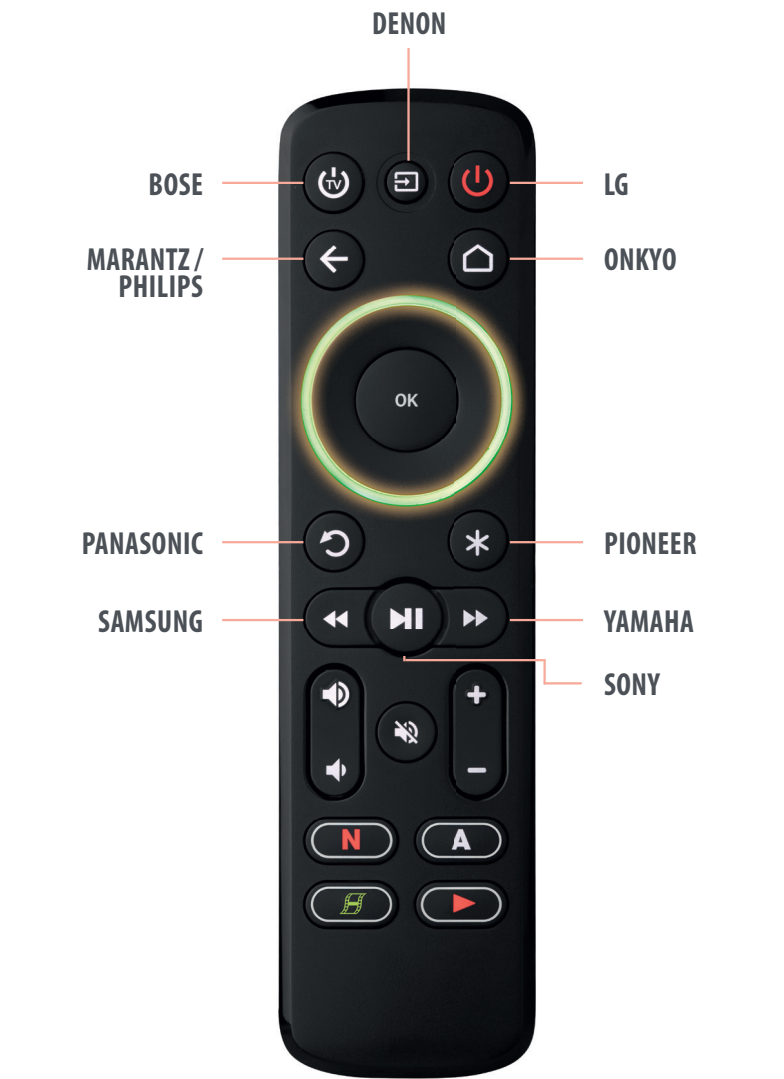
TV Power	APPLE	Options	ROKU / NOW TV (By SKY) / KWESÉ PLAY
TV Input	BOXEE	Rewind	KODI
Streamer Power	ASUS	Play/Pause	SONY
Back	NVIDIA	Fast Forward	WESTERN DIGITAL
Home	IOMEGA		
Replay	MICROSOFT		



CONFIGURAZIONE

SOUND BAR / AUDIO RECEIVER

TV Power	BOSE	Replay	PANASONIC
TV Input	DENON	Options	PIONEER
Streamer Power	LG	Rewind	SAMSUNG
Back	MARANTZ / PHILIPS	Play/Pause	SONY
Home	ONKYO	Fast Forward	YAMAHA



CONFIGURAZIONE

Impostazione del dispositivo:

1. Accendere il dispositivo (non in standby) e dirigere il telecomando verso di esso. Se si sta impostando un dispositivo di streaming, accertarsi che stia riproducendo un film o un programma TV.

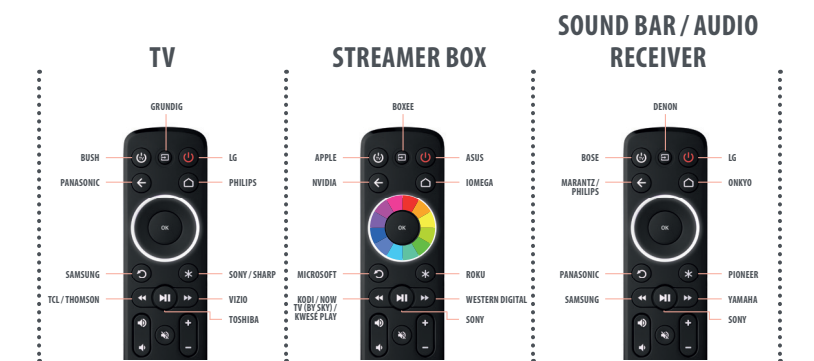
2. Impostazione:

2a **TV**
Tenere premuti i tasti **TV Power** e **BACK** fino a quando il LED giallo del tasto circolare non lampeggia due volte.

2b **DISPOSITIVO DI STREAMING/DIGITAL MEDIA BOX**
Tenere premuti i tasti **STREAMER POWER** e **HOME** fino a quando il LED rosso del tasto circolare non lampeggia due volte.

2c **RICEVITORE AUDIO, SOUNDBAR**
Tenere premuti i tasti **Volume +** e **Volume -** fino a quando il LED verde sotto del tasto circolare non lampeggia due volte.

3. Tenere premuto il tasto corrispondente al marchio del proprio dispositivo come elencato a sinistra, ad es. 6 per Replay () per un televisore Samsung TV.



4. Il telecomando invia il segnale del tasto Power al televisore ogni 3 secondi, il segnale della funzione Riproduzione/Pausa allo streaming box e il segnale del tasto Mute al ricevitore AV o alla soundbar.

5. Appena il dispositivo reagisce spegnendosi (TV), andando in pausa (streaming box) o disattivando l'audio (dispositivo audio), rilasciare il tasto.

6. La luce LED lampeggia due volte in verde e il telecomando è ora associato al dispositivo.

• Se uno o più tasti non funzionano come previsto, ricominciare dal passaggio 2: il telecomando passerà al codice successivo nella memoria.

CONFIGURAZIONE

B - IMPOSTAZIONE CON CODICE

Se il marchio del dispositivo non è presente nell'elenco dei dispositivi SimpleSet, provare a impostarlo utilizzando i singoli codici. A tale scopo, localizzare prima il marchio nell'elenco dei codici. I marchi sono elencati per tipo di dispositivo: dispositivo di streaming e dispositivo audio (ricevitore o soundbar).

Ciascun codice è composto da **5 cifre** e può essere digitato utilizzando i seguenti tasti (cifre 1-6):



1. Accendere il dispositivo (non in standby) e dirigere il telecomando verso di esso.

2. Impostazione:

2a **TV**
Tenere premuti i tasti **TV Power** e **BACK** fino a quando il LED giallo del tasto circolare non lampeggia due volte.

2b **DISPOSITIVO DI STREAMING/DIGITAL MEDIA BOX**
Tenere premuti i tasti **STREAMER POWER** e **HOME** fino a quando il LED rosso del tasto circolare non lampeggia due volte.

2c **RICEVITORE AUDIO, SOUNDBAR**
Tenere premuti i tasti **Volume +** e **Volume -** fino a quando il LED verde sotto del tasto circolare non lampeggia due volte.

3. Digitare il primo codice a 5 cifre nell'elenco corrispondente alla marca del proprio dispositivo (ad es. **31331** per **Telefunken TV**).



4. Il LED verde lampeggia 2 volte.
5. Quindi, dirigere il telecomando verso il dispositivo e premere il tasto Power (o Mute*).
6. Se il dispositivo si spegne (o l'audio viene disattivato), il telecomando è pronto per l'uso. In caso contrario, ripetere i passaggi 2-5 con il codice successivo nell'elenco.

* Se si sta impostando un ricevitore audio video o una soundbar, provare il tasto Mute durante il passaggio 5.

CONFIGURAZIONE

Dopo l'impostazione del sistema SimpleSet o del codice
Il telecomando One For All può controllare fino a tre dispositivi. La maggior parte dei tasti è in grado di controllare lo streaming box, ma è anche possibile controllare alcune funzioni di un televisore, una soundbar o un ricevitore Audio Video.

Se si imposta un televisore, questo può essere controllato con i tasti Volume Su, Volume giù e Ingresso TV. Il LED del menu di navigazione rotondo si illumina in giallo per indicare che il televisore è il dispositivo controllato dal telecomando.

Se si imposta anche un dispositivo audio, ad esempio una soundbar o un ricevitore Audio Video, il telecomando controllerà anche le funzioni Volume Su, Volume Giù e DISATTIVA VOLUME di quel dispositivo. Il LED del menu di navigazione rotondo si illumina in verde per indicare che il telecomando sta controllando il dispositivo audio.

Modifica dell'input

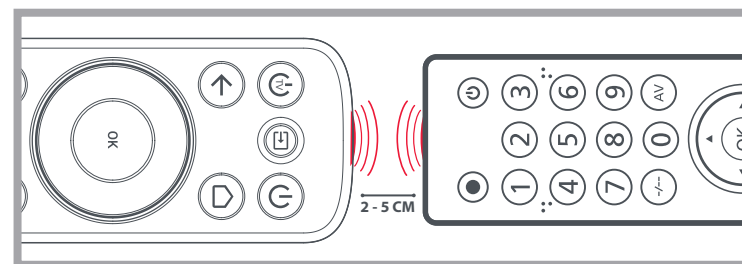
Dal momento che il tasto Input serve a selezionare l'ingresso sul televisore e la maggior parte dei televisori utilizzano un menu dal quale selezionare una serie di ingressi, quando si preme il tasto AV e si imposta un televisore, i tasti del menu Su, Giù, Sinistra, Destra e OK controllano temporaneamente il televisore. Se si preme il tasto OK o nessun tasto viene premuto per 10 secondi, questi tasti torneranno di nuovo a controllare il dispositivo di streaming.

C - APPRENDIMENTO

Il telecomando One For All può apprendere qualsiasi funzione da un altro telecomando funzionante. Questa semplice impostazione deve essere eseguita una sola volta e consente di controllare qualsiasi dispositivo con controllo a infrarossi. È anche possibile associare più dispositivi con un solo telecomando, facilitando notevolmente l'uso. Ad esempio, è possibile copiare i tasti del volume per controllare la soundbar, il tasto TV Power e i tasti di input per controllare il televisore e i restanti tasti per controllare lo streaming box.

A tale scopo, accertarsi che tutti i telecomandi originali siano a portata di mano e siano dotati di batterie funzionanti.

Per apprendere le funzioni, il telecomando originale deve trovarsi a circa 3 cm dal telecomando OFA ed essere diretto verso quest'ultimo, come mostrato sotto:



1. Tenere premuti i tasti **TV POWER** e **MUTE** fino a quando il LED rosso non lampeggia due volte.

2. Premere e rilasciare i tasti in cui si desidera copiare una funzione (ad es. il tasto TV Power). Il LED lampeggia una volta in rosso e poi si spegne.

CONFIGURAZIONE

3. Premere e rilasciare* il tasto corrispondente sul telecomando originale, ad esempio il tasto di accensione.
4. Il LED lampeggia due volte con luce verde per indicare che il tasto è stato copiato correttamente.
5. Ripetere i passaggi 2 e 3 per ciascun tasto di cui si desidera copiare la funzione. Ricordarsi che è possibile copiare le funzioni da più telecomandi, ma solo una funzione per tasto.
6. Dopo aver copiato tutte le funzioni desiderate, tenere premuto il tasto TV Power fino a quando il LED lampeggia quattro volte in verde.

Nota:

- Se il LED emette una luce rossa prolungata durante il passaggio 4, ciò significa che la funzione non è stata copiata correttamente. In tal caso, ricominciare dal passaggio 2.
- Se dopo aver terminato la configurazione, si scopre che uno o più tasti non funzionano correttamente, in qualsiasi momento è possibile accedere nuovamente alla modalità di apprendimento e ripetere la procedura dal passaggio 1.
- Per cancellare una funzione copiata, tenere premuti i tasti **STB POWER** () e **MUTE** () fino a quando il LED lampeggia due volte in rosso, quindi premere due volte il tasto per cancellarne la funzione.
- Se uno o più telecomandi originali non funzionano, è ancora possibile impostare il telecomando One For All utilizzando la funzione SimpleSet (B) o l'impostazione tramite codice (C).
- Dopo aver copiato la funzione, il colore predefinito del LED circolare è il rosso. Per modificarlo, fare riferimento alla sezione "Selezione del colore".
- * Alcuni telecomandi inviano i comandi in modo differente. Se non è possibile copiare una funzione, provare a tenere premuto il tasto sul telecomando originale, invece di premerlo e rilasciarlo.

* Some remotes send commands differently. If you find a function cannot be learned, try holding down the key on the original remote instead of pressing and releasing.

ANELLO MULTICOLORE

L'anello attorno ai tasti direzionali del menu si illumina in colori diversi. Durante la programmazione, i colori guidano attraverso il processo di configurazione e, dopo aver configurato i dispositivi, indicano il dispositivo che si sta controllando.

L'anello si illumina in giallo quando si controlla un televisore e in verde quando si controlla una soundbar o un ricevitore audio/video. Il colore per lo streaming box può variare in base al metodo di installazione e alla marca del dispositivo di streaming. Per impostazione predefinita, il telecomando One For All è pre-programmato per lo streaming box Roku e pertanto il colore predefinito è il viola. Se si vuole impostare un'altra marca con il metodo SimpleSet (fare riferimento alla sezione SimpleSet), passa al colore associato alla marca selezionata, ad esempio verde scuro per Microsoft Xbox.

Se si utilizza un codice per l'impostazione (fare riferimento alla sezione Impostazione con codice), il colore per il dispositivo di streaming è il rosso. È inoltre possibile scegliere un colore preferito (fare riferimento alla sezione Selezione del colore).



ANELLO MULTICOLORE



SELEZIONE DEL COLORE

Dopo aver impostato i dispositivi, il colore del menu circolare riflette i dispositivi che si stanno controllando. Il LED circolare si illumina in giallo per il televisore, in verde per il dispositivo audio, in rosso per il dispositivo di streaming e nel colore del marchio del dispositivo se si utilizza il metodo SimpleSet. Tuttavia, è anche possibile selezionare il proprio colore preferito. Ci sono numerose tonalità tra cui scegliere e la procedura di impostazione è molto semplice. Procedere come segue:

1. Tenere premuti i tasti Channel Up e Channel Down fino a quando il LED circolare lampeggia due volte in rosso.
2. Premere il tasto Channel Up. Il LED lampeggia due volte in bianco per poi restare acceso.
3. Adesso, ad ogni pressione del tasto Channel Up, il LED cambia colore. Premendo Channel Down si torna al colore precedente. Sono disponibili più di 100 tonalità tra cui scegliere.
4. Una volta trovato il colore desiderato, tenere premuto il tasto OK. Il LED lampeggia due volte nel colore selezionato. Da questo momento in poi, quando si controlla lo streaming box, il LED circolare si illumina nel colore appena impostato.

- Se si raggiunge l'ultimo colore, il LED circolare lampeggia due volte in rosso e il colore non viene memorizzato.
- Se non viene premuto alcun tasto per 10 secondi, la luce si spegne e nessun colore viene memorizzato.
- È possibile modificare il colore in qualsiasi momento ripetendo la procedura.

SCORCIATOIA PER APP

Il telecomando è dotato di 4 tasti scorciatoia per app che consentono la visualizzazione di contenuti in streaming. Se il telecomando originale è già dotato di un tale tasto (ad es. molti dispositivi di streaming Roku hanno anche un tasto Netflix e Amazon), il tasto funzionerà esattamente come il tasto sul telecomando originale.



Se il dispositivo di streaming supporta questi tasti, è possibile utilizzarli per richiamare le app Netflix, Amazon Video, Hulu (solo USA) e YouTube. Tuttavia, se il telecomando originale non è dotato di tali tasti, programmandoli con una macro è possibile utilizzarli come scorciatoie per applicazioni di streaming. È possibile impostare una macro per qualsiasi servizio supportato tramite app o dal proprio dispositivo di streaming. Si preferisce BBC iPlayer o Plex? Nessun problema. Per programmare la macro occorre conoscere la sequenza di tasti da premere per avviare il servizio preferito. Ad esempio, su Apple TV la sequenza è Back (o Home), Menu Down e OK.

Una volta stabilita la sequenza per il proprio dispositivo, seguire questi passaggi:

1. Posizionarsi davanti al dispositivo acceso (non in standby)
2. Tenere premuto il tasto della scorciatoia per app (ad esempio il tasto "N") fino a quando il LED non lampeggia due volte.
3. Quindi, digitare la sequenza di tasti come abitualmente. Il telecomando aziona il dispositivo e la macro viene registrata in tempo reale. Potrebbero essere necessari alcuni secondi prima che il dispositivo reagisca; ciò è normale.
4. Dopo aver terminato la sequenza e il servizio di streaming è stato avviato sul dispositivo, tenere premuto il tasto della scorciatoia per l'app fino a quando il LED lampeggia due volte in verde e poi si spegne. La macro è ora memorizzata.

Suggerimenti

- Prima di effettuare la programmazione, accertarsi che il telecomando Streamer controlli il dispositivo in questione.
- Se la macro non funziona come previsto, riprogrammarla ripetendo la stessa sequenza.
- Durante la programmazione, attendere che il dispositivo reagisca: il telecomando memorizza la sequenza temporale.

ULTERIORI FUNZIONI ONLINE

Anche se la maggior parte delle funzioni del telecomando One For All sono descritte nel presente manuale, ce ne sono ancora tante altre disponibili online. Ad esempio, è possibile impostare il telecomando in "modalità CEC" per controllare dispositivi di streaming che non rispondono agli infrarossi, oppure anche riprogrammare i tasti di input per selezionare sempre lo stesso input sul televisore. Tutorial, suggerimenti e ulteriori informazioni su questo e altri telecomandi sono disponibili all'indirizzo:

www.oneforall.com/universal-remotes/urc-7935-streamer-remote

