



**OFA LG**  
**Universal Replacement Remote**  
**URC 1811**

**WARRANTY / GUARANTEE**

**WARRANTY / GUARANTEE INFORMATION**  
Terms and Conditions for "100% Guaranteed To Work" policy, and the separate 1 Year Limited Warranty against defects in material and workmanship can be found at [www.oneforall.com/remotegarantee](http://www.oneforall.com/remotegarantee), or you may request hard copies via mail to UEI Technical Support Service, Suite 301, 26250 Euclid Ave., Euclid, OH 44132. Please include your full name, product information, and contact information in your request communication.

[www.oneforall.com](http://www.oneforall.com)

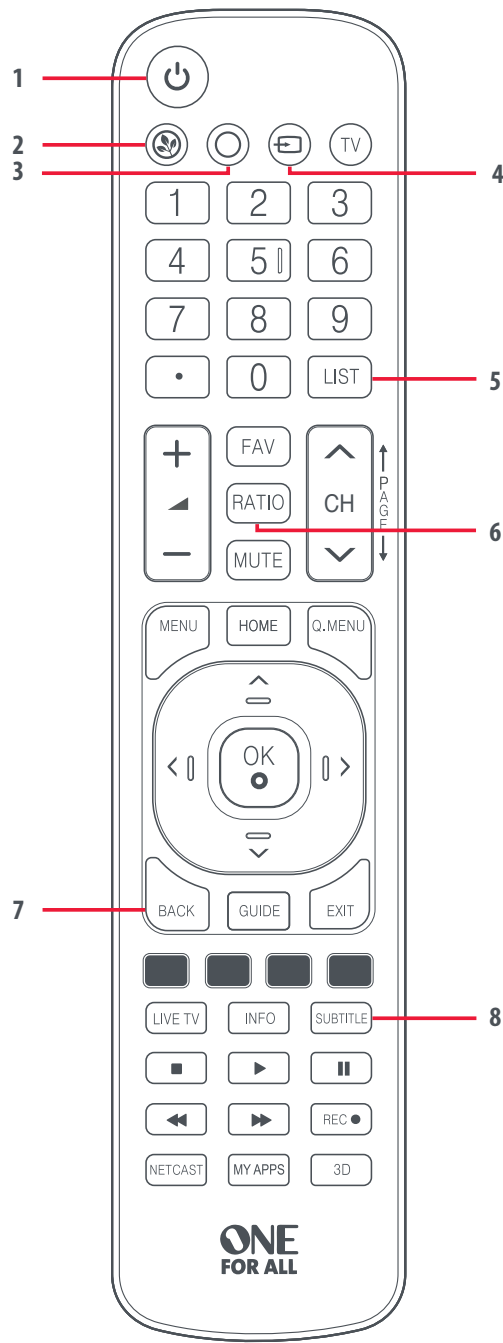
**GARANTIE / INFORMATIONS SUR LA GARANTIE**

**GARANTIE / INFORMATIONS SUR LA GARANTIE**  
Les conditions et modalités relatives aux règles " Fonctionnement garanti à 100% et la garantie limitée de 1 an contre tout défaut de matériaux et de main-d'œuvre peuvent être consultés sur [www.oneforall.com/remotegarantee](http://www.oneforall.com/remotegarantee), ou vous pouvez demander une copie papier en composant, ou par courrier électronique au service d'assistance technique UEI, Suite 301, 26250 Euclid Ave., Euclid, OH 44132. Veuillez inclure votre nom complet, les informations sur votre produit et vos coordonnées dans votre demande de communication.

[www.oneforall.com](http://www.oneforall.com)

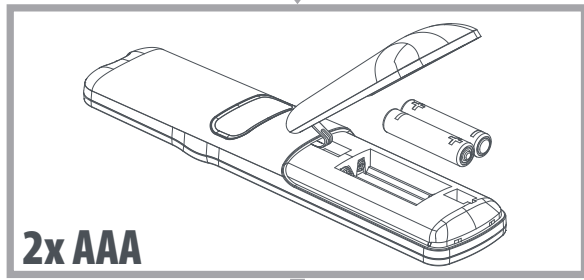
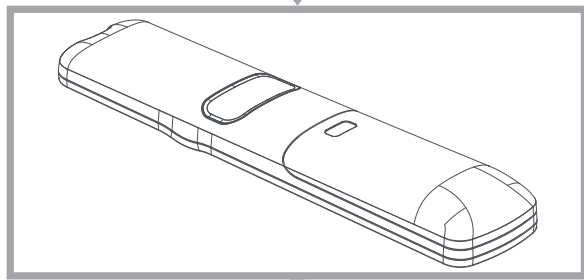
ENGLISH

FRANÇAIS



- 1. **POWER**  
Power Key / Bouton d'alimentation
- 2. **ENERGY SAVING MOD**  
Energy Saving Mode / mode d'économie d'énergie
- 3. **SOURCE**  
AV Input / Entrée AV
- 4. **AV MODE**  
AV Mode / Mode AV
- 5. **CH LIST**  
Channel List / Liste de chaînes
- 6. **RATIO**  
Picture Size / Taille de l'image
- 7. **BACK**  
Return, Back / Retour, arrière
- 8. **SUBT.**  
Subtitles / Sous-titres

**BATTERIES**



**FINISH / FIN / TERMINER**

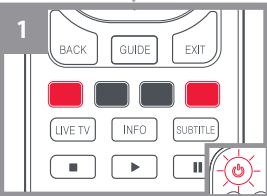
712039  
RDN 1310719  
Customer Support:  
Service client:  
[www.oneforall-canada.ca](http://www.oneforall-canada.ca)  
OFA warranty / terms & conditions:  
Garantie OFA / termes et conditions:  
[www.oneforall-canada.ca](http://www.oneforall-canada.ca)  
Imported into Canada by:  
Importé au Canada par:  
Universal Electronics BV -  
Europe & International  
P.O. Box 3332, 7500 DH Enschede  
The Netherlands  
[www.oneforall.com](http://www.oneforall.com)  
One For All is a registered trademark of Universal  
Electronics BV  
One For All est une marque déposée de Universal  
Electronics BV  
URC 1911 LG:  
LG® is a registered trademark of LG Corp.  
URC 1911 LG:  
LG® est une marque déposée de LG Corp.  
Industry Canada Regulatory Information  
CAN ICES-3 (B)/NMB-3 (B)  
Avis d'Industrie Canada CAN ICES-3 (B)/NMB-3 (B)

## ENGLISH

### STEP 1: SET UP YOUR TELEVISION

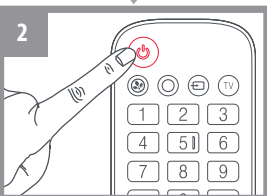
#### THE MAJORITY OF NEWER LG TV'S SHOULD WORK DIRECTLY.

After putting batteries in, just test some of the keys, and if they work, your remote is ready. If not, follow the next steps:



1 Make sure your TV is on (not on standby).

Hold down **RED + BLUE** until the LED behind the Power Key blinks twice



2 Point towards the TV and hold down the **POWER KEY** until the TV turns off.

The remote will send a different Power signal every 3 seconds. As soon as the TV turns off, let go of the **POWER KEY**.

The LED will blink twice. Now test the rest of the keys on the remote, if they work as your original did, your remote is ready to use.

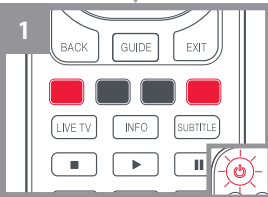
**FINISH**

If you find some keys still do not work as expected (or at all), proceed to the next step.

### STEP 2: IF STEP 1 DOES NOT WORK AS EXPECTED

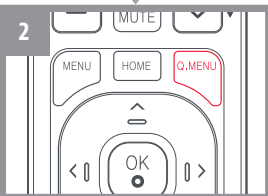
#### ARE SOME KEYS NOT WORKING AS EXPECTED?

If you find some keys do not work as expected (or at all), proceed to the next step.



1 Make sure your TV is on (not on standby).

Hold down **RED + BLUE** until the LED behind the Power Key blinks twice



2 Point towards the TV and hold one of the keys that is not working correctly (for example **Q-MENU**).

The remote will send a signal every 3 seconds. When the correct function is shown on the screen (in this case the **Q-MENU**), let go of the key.

The LED will blink twice - your remote is ready to use

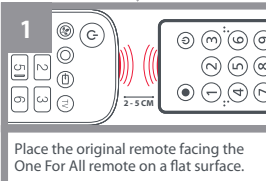
**FINISH**

## ENGLISH

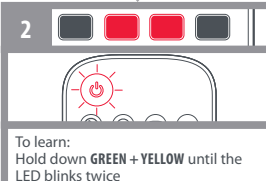
### LEARNING

#### START: LEARN A NEW FUNCTION TO YOUR REMOTE

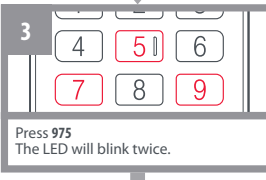
Your One For All remote can learn any function from your original (working) remote.



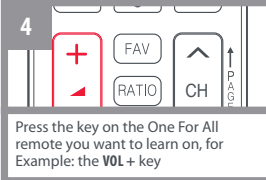
1 Place the original remote facing the One For All remote on a flat surface.



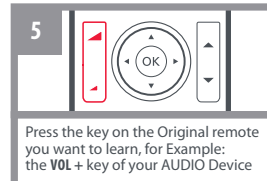
2 To learn: Hold down **GREEN + YELLOW** until the LED blinks twice



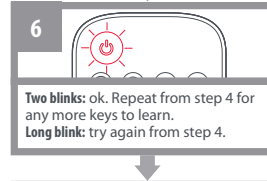
3 Press **975**. The LED will blink twice.



4 Press the key on the One For All remote you want to learn on, for Example: the **VOL +** key



5 Press the key on the Original remote you want to learn, for Example: the **VOL +** key of your AUDIO Device



6 **Two blinks:** ok. Repeat from step 4 for any more keys to learn. **Long blink:** try again from step 4.



7 When you have learned all the keys you need, press and hold the **OK KEY** for 3 seconds. The LED will blink twice

**FIN**

#### HOW TO DELETE A LEARNED FUNCTION

1. Hold down **GREEN + YELLOW** until the LED blinks twice.
2. **PRESS 976.**
3. Press the key to reset twice.

The LED flashes twice and the key will get back the original function

## FRANÇAIS

### ÉTAPE 1: CONFIGURATION DU TÉLÉVISEUR

#### LA MAJORITÉ DES TÉLÉVISEURS LG RÉCENTS DOIVENT RÉPONDRE DIRECTEMENT.

Après avoir inséré des piles, vérifiez certaines des touches ; si celles-ci fonctionnent, votre télécommande est prête à l'emploi. Dans le cas contraire, suivez les étapes suivantes :



1 Vérifiez que votre téléviseur est allumé (et non en mode veille). Maintenez les touches **ROUGE ET BLEUE** enfoncées jusqu'à ce que les voyants situés derrière le bouton d'alimentation clignotent deux fois



2 Pointez la télécommande sur le téléviseur et maintenez enfoncé le **BOUTON D'ALIMENTATION** jusqu'à ce que le téléviseur s'éteigne.

La télécommande envoie un signal d'alimentation différent toutes les 3 secondes. Dès que le téléviseur s'éteint, relâchez le **BOUTON D'ALIMENTATION**.

Le voyant lumineux clignote deux fois. Vérifiez maintenant les autres touches de la télécommande. Si elles fonctionnent comme sur votre télécommande d'origine, votre télécommande est prête à l'emploi.

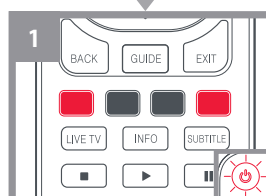
**TERMINER**

Si certaines touches ne fonctionnent toujours pas comme prévu ou pas du tout, passez à l'étape suivante.

### ÉTAPE 2 : DANS LE CAS OÙ L'ÉTAPE 1 NE FONCTIONNE PAS COMME PRÉVU

#### CERTAINES TOUCHES NE FONCTIONNENT-ELLES PAS COMME PRÉVU ?

Si certaines touches ne fonctionnent pas comme prévu ou pas du tout, passez à l'étape suivante.



1 Vérifiez que votre téléviseur est allumé (et non en mode veille). Maintenez les touches **ROUGE ET BLEUE** enfoncées jusqu'à ce que les voyants situés derrière le bouton d'alimentation clignotent deux fois



2 Pointez la télécommande sur le téléviseur et maintenez enfoncée l'une des touches ne fonctionnant pas correctement (par exemple **Q-MENU**).

La télécommande envoie un signal toutes les 3 secondes. Lorsque la fonction correcte s'affiche à l'écran (dans ce cas, le **Q-MENU**), relâchez la touche.

Le voyant lumineux clignote deux fois : votre télécommande est prête à l'emploi

**TERMINER**

## FRANÇAIS

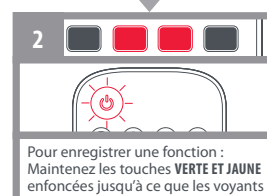
### APPRENTISSAGE

#### DÉMARREZ LA PROCÉDURE : ENREGISTREZ UNE NOUVELLE FONCTION SUR VOTRE TÉLÉCOMMANDE.

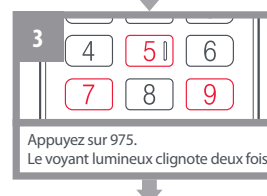
Votre télécommande globale One For All vous permet d'enregistrer n'importe quelle fonction depuis votre télécommande d'origine (en état de fonctionnement).



1 Placez la télécommande d'origine face à la télécommande One For All, sur une surface plane.



2 Pour enregistrer une fonction : Maintenez les touches **VERTE ET JAUNE** enfoncées jusqu'à ce que les voyants clignotent deux fois



3 Appuyez sur **975**. Le voyant lumineux clignote deux fois.



4 Sur la télécommande One For All, appuyez sur la touche à laquelle vous souhaitez associer la fonction enregistrée ; par exemple, la touche **VOL +**.

**FIN**

#### SUPPRESSION D'UNE FONCTION ENREGISTRÉE

1. Maintenez les touches **VERTE ET JAUNE** enfoncées jusqu'à ce que les voyants clignotent deux fois.
2. **APPUYEZ SUR 976.**
3. Appuyez sur la touche pour réinitialiser deux fois.

Le voyant clignote deux fois et la touche revient à sa fonction d'origine